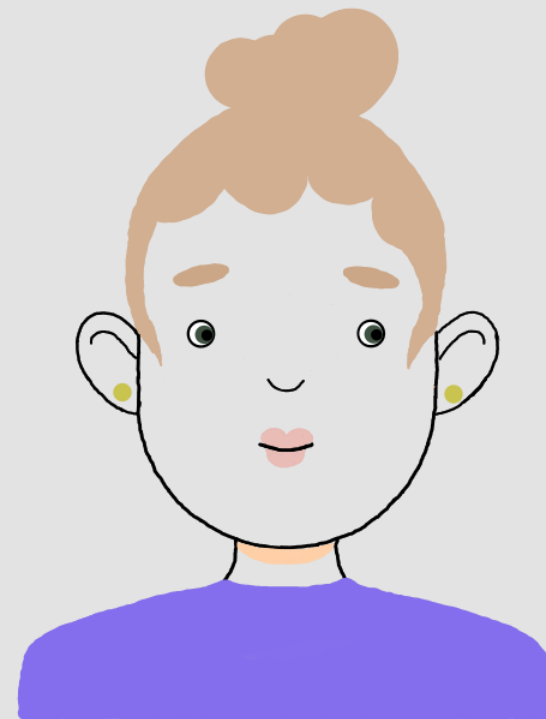


Animacinių veidų kūrimas

Užduotis: sukurti originalų animacinį veidą, naudojant Grafinę planšetę WACOM Intuos Pro L Paper North ir piešimo programą Krita



0:30



Įrankiai ir
įranga:



Grafinio piešimo planšetė



Kompiuteris



Piešimo programa Krita

Užduoties paaiškinimas:

- Projekto kūrimas prasideda nuo susipažinimo su programine įranga Krita ir Grafine planšete WACOM Intuos Pro L Paper North. Kuriamas naujas, originalus animacinis veidas pagal norimą stilių.

Programa Krita

- **Krita** – vektorinė, piešimo programa. Daugiausiai šią programą naudoja komiksų ir iliustracijų piešimui, naudojantis teptuko įrankiais. Nes ši programa turi labai platų teptukų parinkčių pasirinkimą ir puikiai veikia su grafinėmis piešimo planšetėmis. Programa yra nemokama ir visiems prieinama.

Grafinė planšetė WACOM Intuos Pro L Paper North

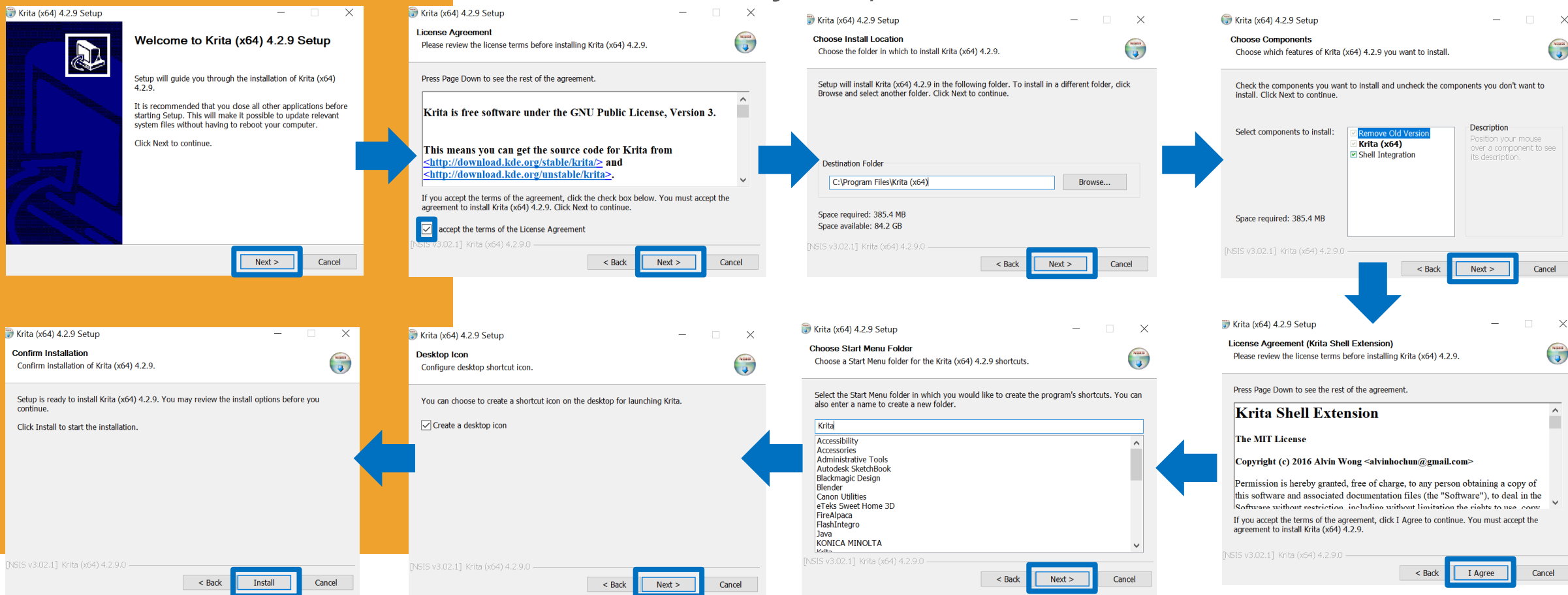
- Ši grafinė planšetė pamėgta grafikos dizainerių, dėl patogaus valdymo, profesionalumo, jautraus ir tikslaus rašiklio. Dirbant su šia planšete, darbas tampa tikslesnis ir panašus kaip piešiant ant realaus popieriaus lapo, palengvina ir pagreitina kūrybinį darbą.

Grafinė planšetė WACOM Intuos Pro L Paper North

- **Palaikomos Windows operacinės sistemos:** Windows 10 Education, Windows 10 Education x64, Windows 10 Enterprise, Windows 10 Enterprise x64, Windows 10 Home, Windows 10 Home x64, Windows 10 IOT Core, Windows 10 Pro, Windows 10 Pro x64, Windows 7 Enterprise, Windows 7 Enterprise x64, Windows 7 Home Basic, Windows 7 Home Basic x64, Windows 7 Home Premium, Windows 7 Home Premium x64, Windows 7 Professional, Windows 7 Professional x64, Windows 7 Starter, Windows 7 Starter x64, Windows 7 Ultimate, Windows 7 Ultimate x64, Windows 8, Windows 8 Enterprise, Windows 8 Enterprise x64, Windows 8 Pro, Windows 8 Pro x64, Windows 8 x64, Windows 8.1, Windows 8.1 Enterprise, Windows 8.1 Enterprise x64, Windows 8.1 Pro, Windows 8.1 Pro x64, Windows 8.1 x64
- **Palaikomos Mac operacinės sistemos:** Mac OS X 10.10 Yosemite, Mac OS X 10.11 El Capitan, Mac OS X 10.12 Sierra
- **Įrenginio sąsaja:** USB/Bluetooth
- **Bluetooth versija:** 4.2
- **Rašiklis be baterijos**

1 žingsnis

- Programos įrašymas – parsisiuntimo nuoroda: <https://krita.org/en/download/krita-desktop/> . Atidarome įrašymo failą ir tiesiog spaudžiame NEXT ir nepamirštame kur reikalauja sutikti su naudojimosi politika.



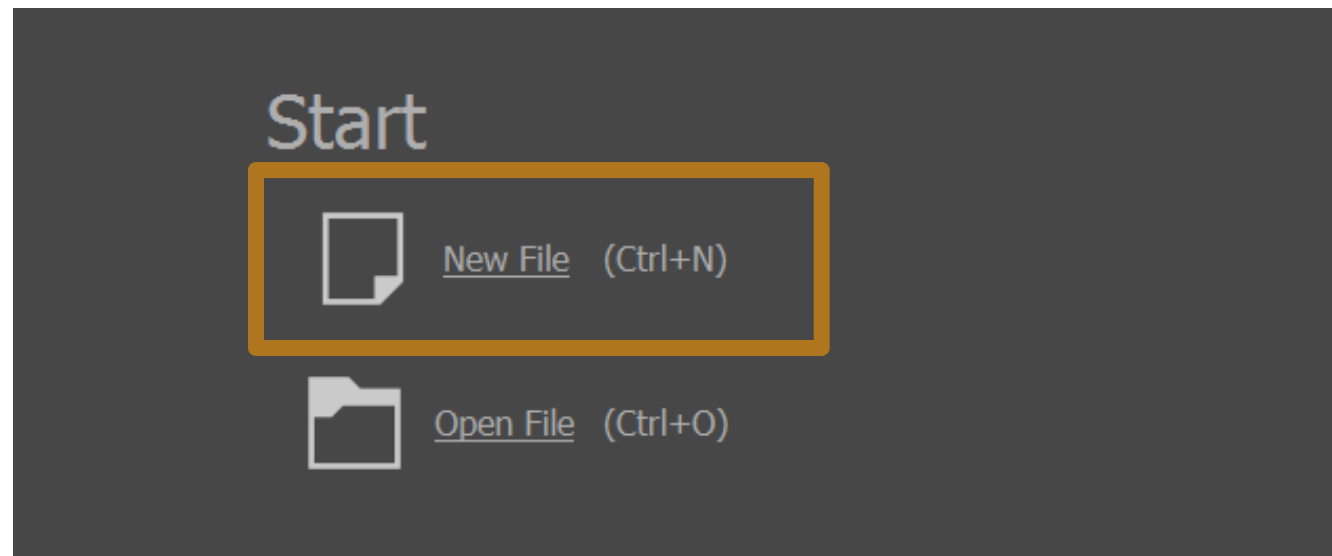
1 žingsnis:

- Atidarome Krita programą



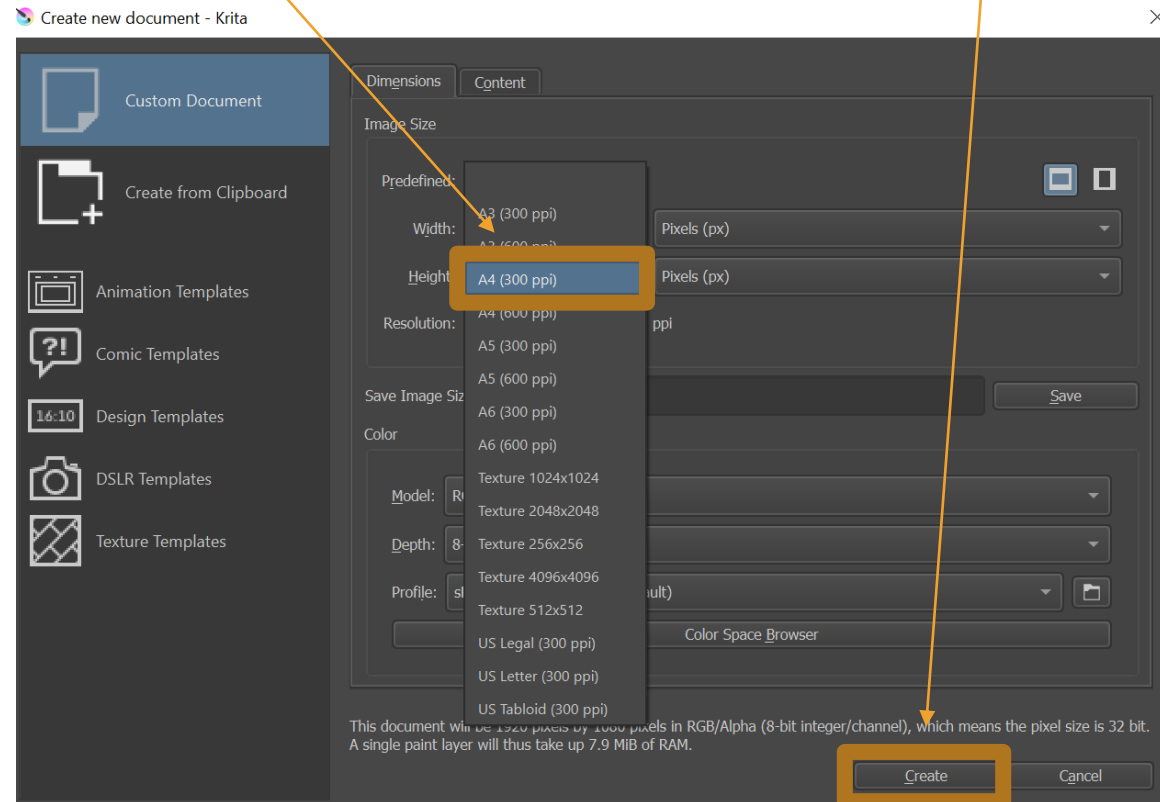
2 žingsnis

- Spaudžiame sukurti naują darbą (New file)



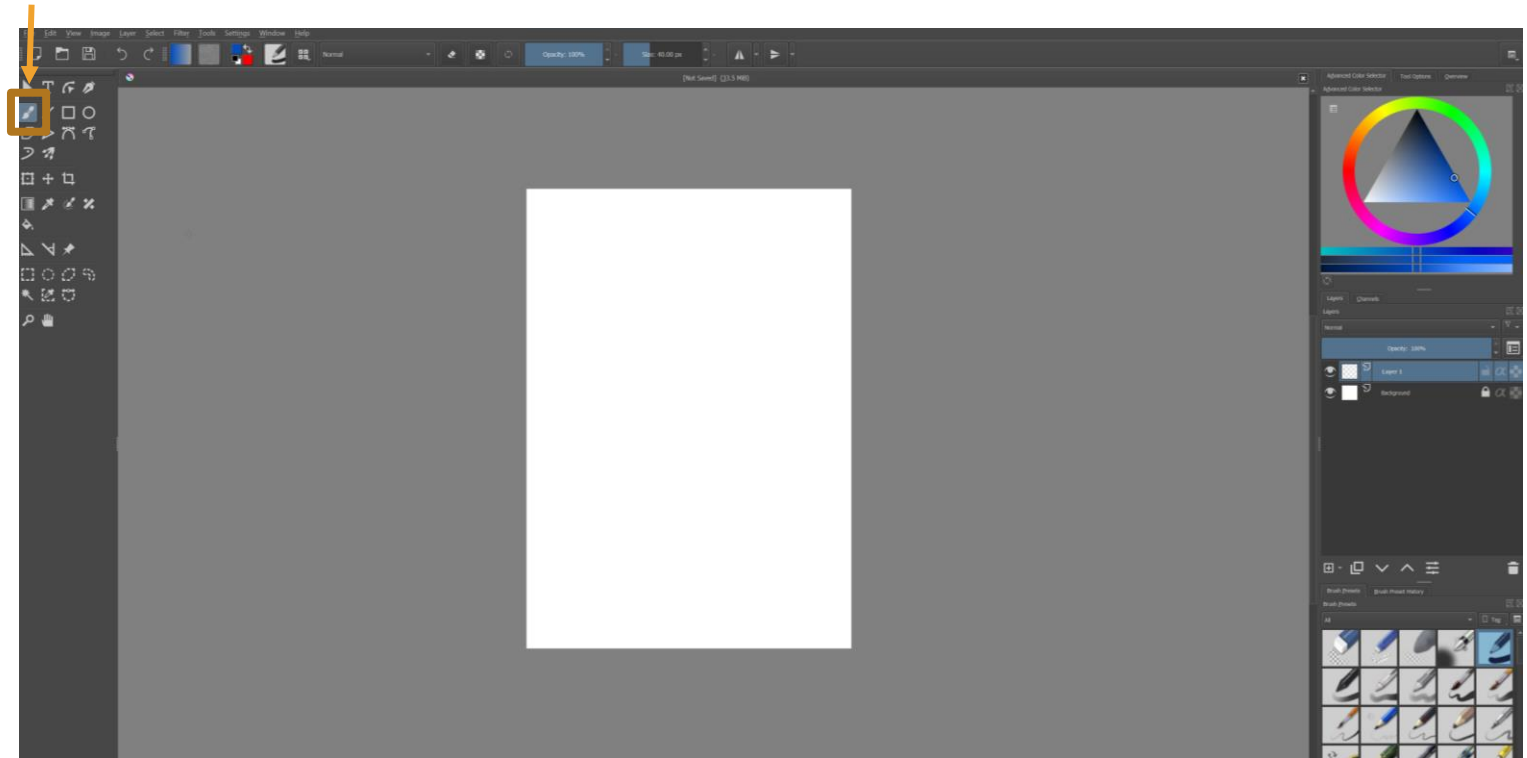
3 žingsnis

- Nustatome A₄ formatą ir spaudžiame sukurti (create)



4 žingsnis

- Toliau pasirenkame teptuko įrankį, kad galėtume pradėti piešti

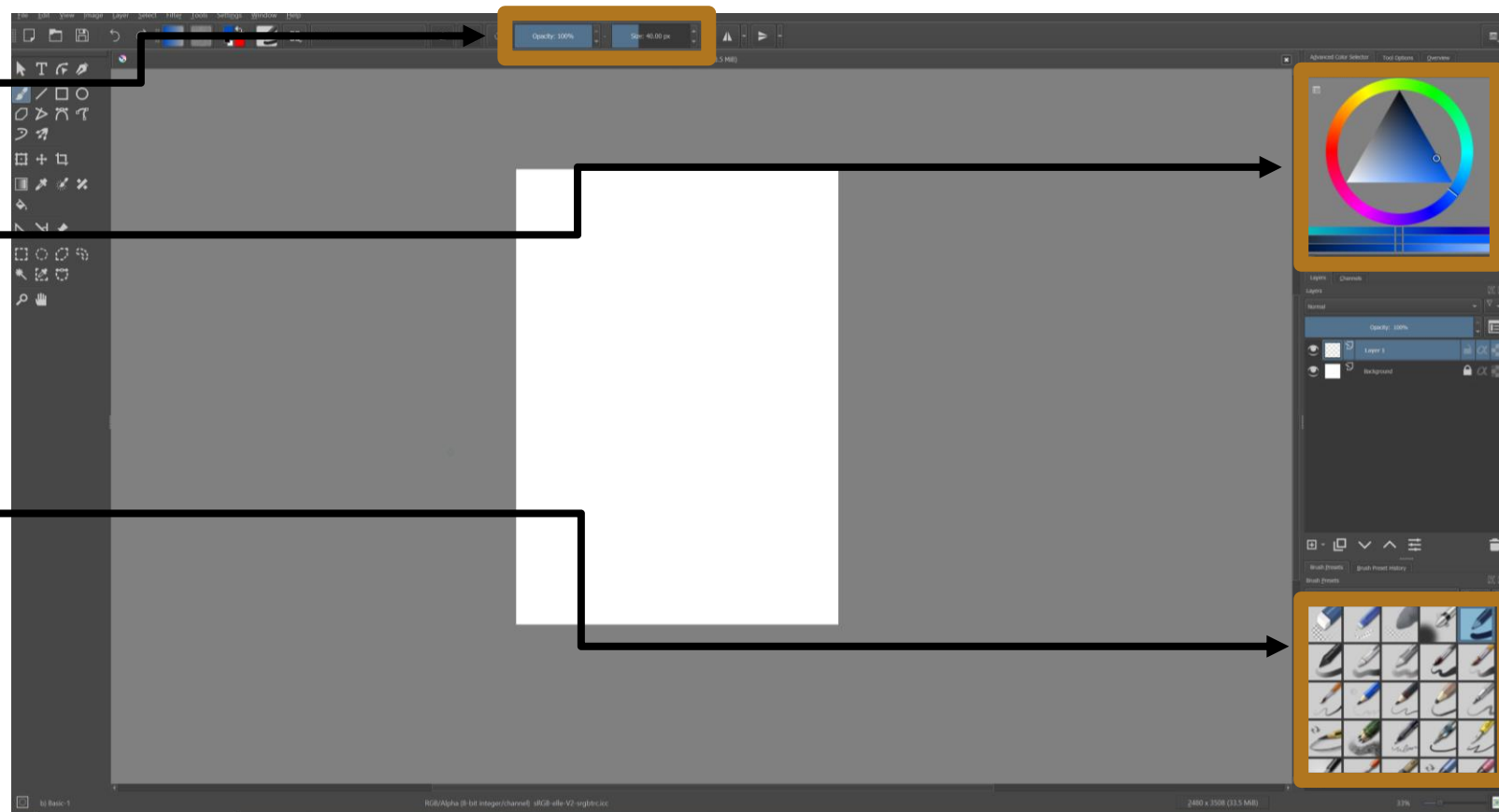


Teptuko permatomumo
(Opacity) ir teptuko dydžio
(Size) nustatymai

Spalvų palatę, kur pasirenkame
kokia spalva bus piešiama

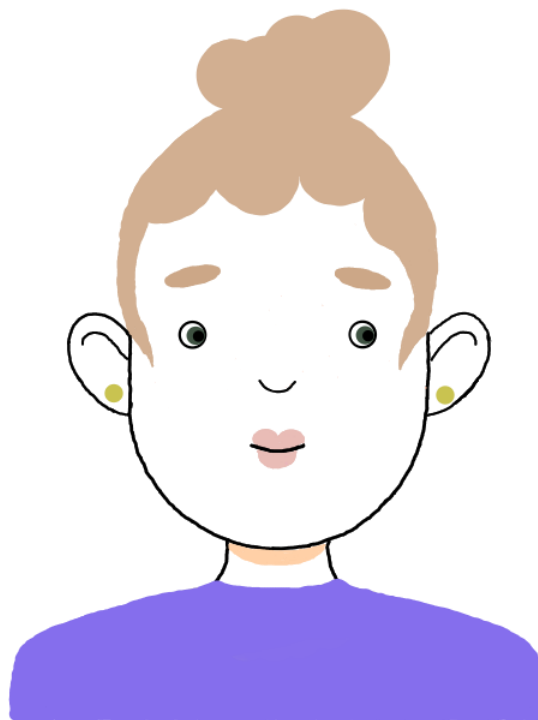
Teptukų pasirinkimai. Pirmieji
yra trintukai, o toliau pieštukų,
teptukų, markerių, parkerių ir
kiti pasirinkimai (išbandykite
kaip veikia kiekvienas įrankis,
kad suprasti veikimą ir išsirinkti
tinkamiausią norimam stilių)

Norint priartinti vaizdą, tiesiog
sukame pelės ratuką



5 žingsnis

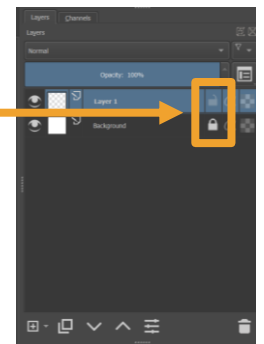
- Pradedame piešti savo animacinį veidą



- Piešiant su grafine piešimo planšete, kuo stipriau spasuime rašiklį, tuo ryškesnės linijos. Piešimas panašus kaip ir piešiant tikrais rašikliais
- Kad būtų patogiau, prieš tai galima nusipiešti eskizą ant popieriaus lapo ir jį uždėti ant planšetinio. Ir piešti, vedžiojant rašiklį, pagal sukurtą eskizą.

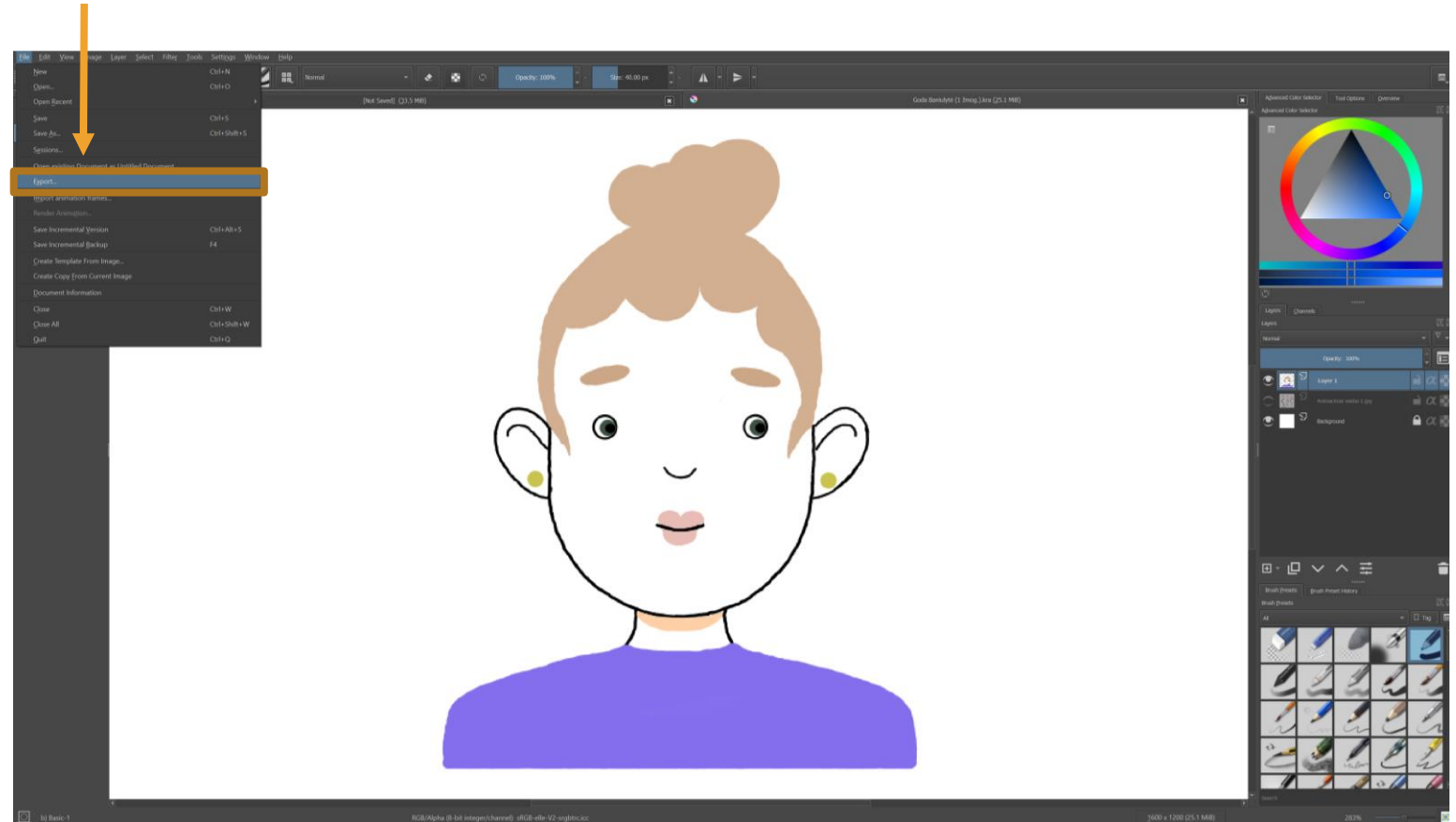
Jei kažkas nepavyksta

- Jei nepavyksta piešti, įsitikinti, kad yra pasirinktas teptuko įrankis
- Jei nepavyksta piešti ir niekas nevyksta, patikrinti ar grafinė piešimo planšetė yra tinkamai prijungta ir kompiuterinė įrangą ją prijungus. Jei ne, patikrinti Bluetooth nustatymus ar planšetė yra aptinkama. Nepavykus aptikti, perkrauti grafinę planšetę ir paleisti per naują Bluetooth paiešką, kompiuteryje.
- Jei neveikia su Bluetooth jungtimi, panaudoti USB laidą ir laido pagalba prijungti planšetę prie kompiuterio.
- Jei nepiešia, patikrinti ar sluoksnis nėra užrakintas. Prie sluoksnio esantis spynos piešinys parodo ar sluoksnis yra užrakintas. Jei spyna paryškinta, reiškia, kad sluoksnis užrakintas ir reikia paspausti ant spynos, kad jį atrakinti.

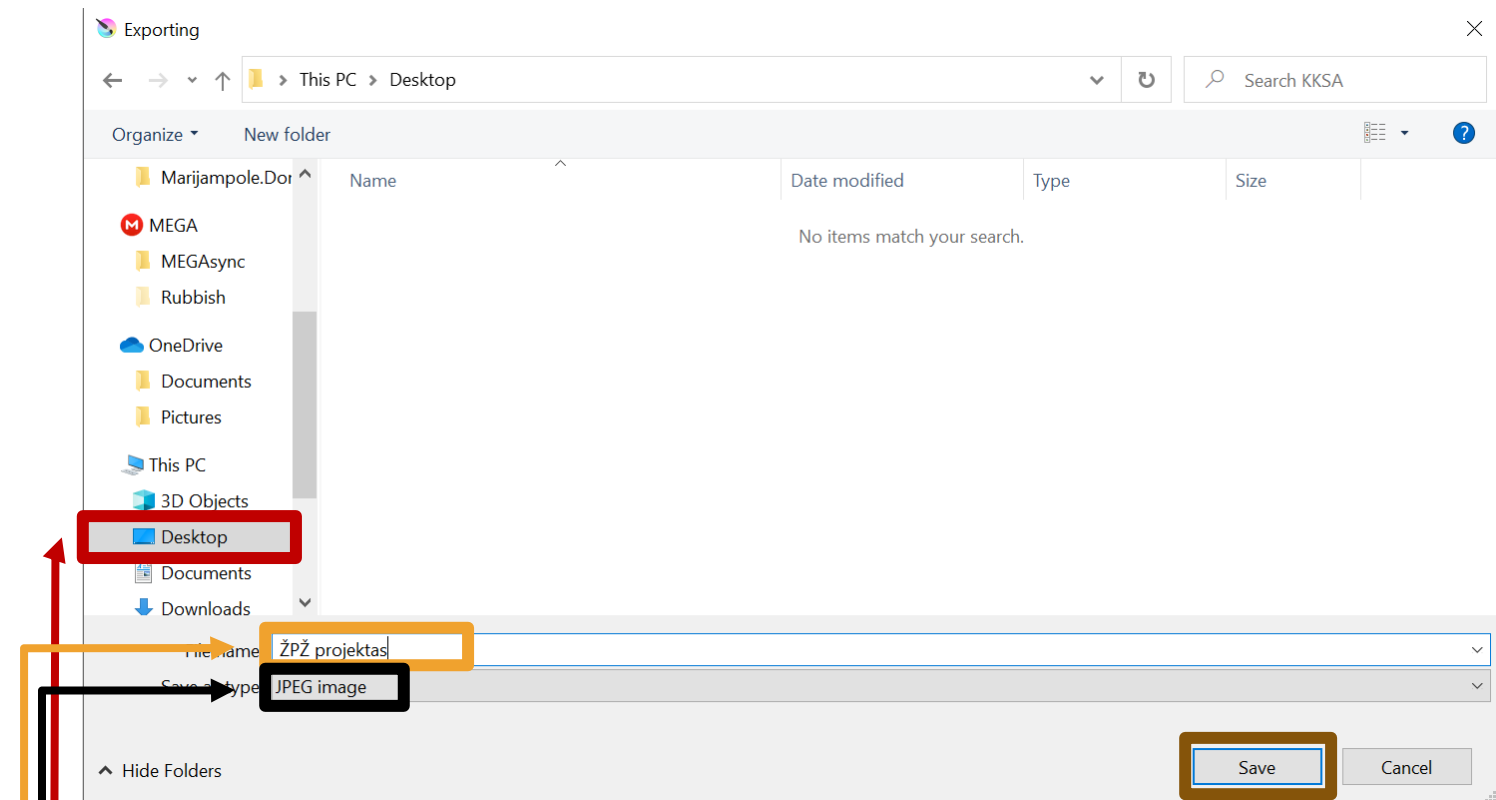


6 žingsnis

- Paveikslėlio išsaugojimas



- Paveikslėlio išsaugojimas



- Pasirenkame išsaugoti darbalaukyje (Desktop)
- Užvadiname taip kaip mums patogiu
- Pasirenkame JPEG image formatą
- Spaudžiame išsaugoti (Save)

7 žingsnis

- Sukurtą paveikslėlį galime įsikelti į telefoną arba atsiųsti elektroniniu paštu

Papildoma informacija:

- Daugiau apie naudojamą grafinę planšetę:
<https://www.youtube.com/watch?v=R8y4owZMzQQ>
- Krita programos įrankiai ir jų panaudojimas:
<https://www.youtube.com/watch?v=6oEzhNLLhLM>
- Portertų piešimas naudojant Krita programą:
<https://www.youtube.com/watch?v=TB6ig9dM4Uw>